



CÂMARA MUNICIPAL DA ESTÂNCIA TURÍSTICA DE TREMEMBÉ

"CASA JOÃO DE SOUZA PEREIRA"

Rua Bom Jesus, 145, Centro - CEP 12.120-029 Tremembé / SP
Telefone: (12) 3672-3156 / CNPJ: 51.639.391/0004-20



Figura 01: Croqui das sugestões aos deslocamentos (setas na cor laranja) definidas pela sinalização do roteiro do **Circuito Trapista de Cicloturismo** como apontado no artigo 2º deste Projeto de Lei. Vias do **Circuito Trapista de Cicloturismo** na cor azul correspondem às vias destituídas de pavimentação. Vias na cor amarela correspondem às vias pavimentadas. Fonte: Secretaria Municipal de Turismo e Cultura da Estância Turística de Tremembé.

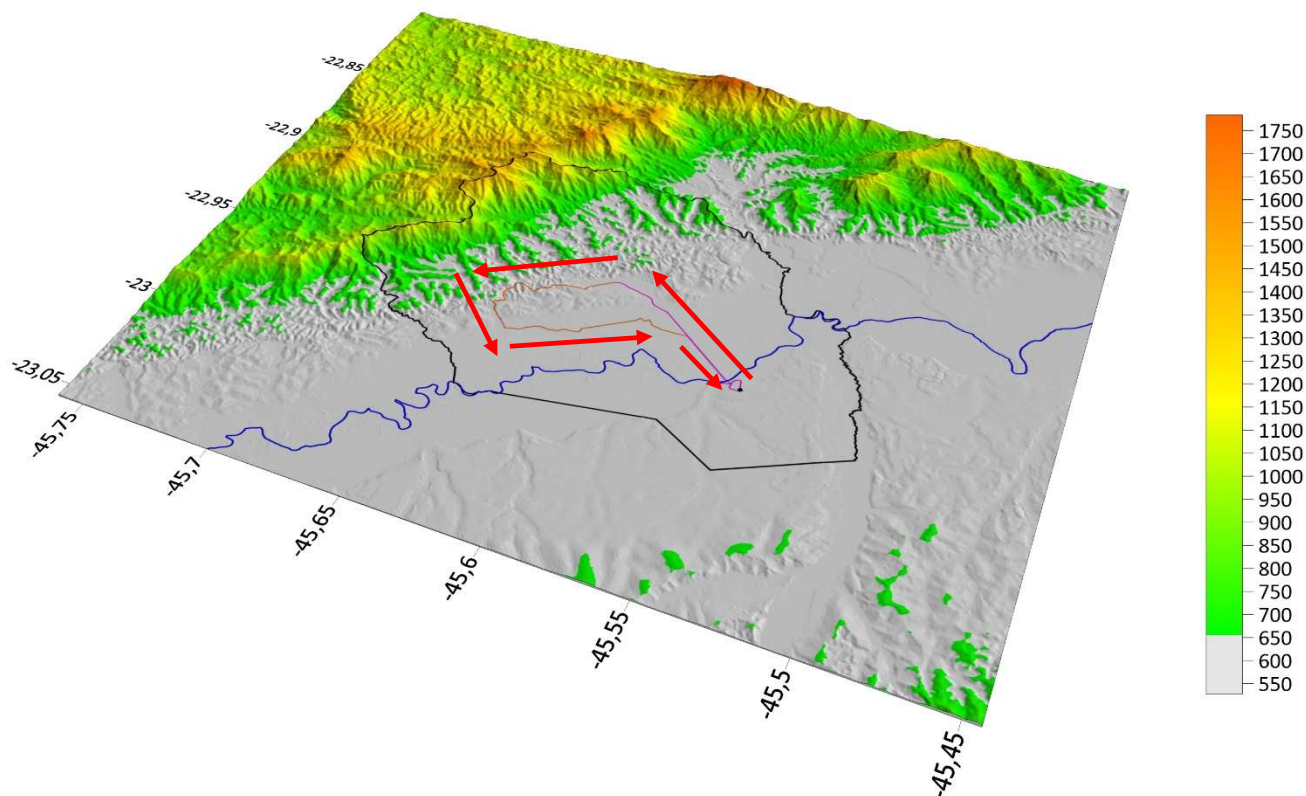


Figura 02: Croqui das sugestões aos deslocamentos (setas na cor vermelha) definidas pela sinalização do roteiro do **Circuito Trapista de Cicloturismo** como apontado no artigo 2º deste Projeto de Lei segundo suas disposições junto à altimetria e modelado do relevo do município da Estância Turística de Tremembé. Vias do **Circuito Trapista de Cicloturismo** na cor laranja correspondem às vias destituídas de pavimentação. Vias na cor magenta correspondem às vias pavimentadas. Fonte: Secretaria Municipal de Turismo e Cultura da Estância Turística de Tremembé.

Autenticar documento em /autenticidade
com o identificador 3700360031003A00500052004100, Documento assinado digitalmente conforme art. 4º, II da
Lei 14.063/2020.



CÂMARA MUNICIPAL DA ESTÂNCIA TURÍSTICA DE TREMEMBÉ

"CASA JOÃO DE SOUZA PEREIRA"

Rua Bom Jesus, 145, Centro - CEP 12.120-029 Tremembé / SP
Telefone: (12) 3672-3156 / CNPJ: 51.639.391/0004-20



Figura 02: Monges Trapistas em Tremembé. Fonte: Arquivo Histórico Felix Guisard Filho (Área de Museus, Patrimônio e Arquivo Histórico da Prefeitura Municipal de Taubaté).

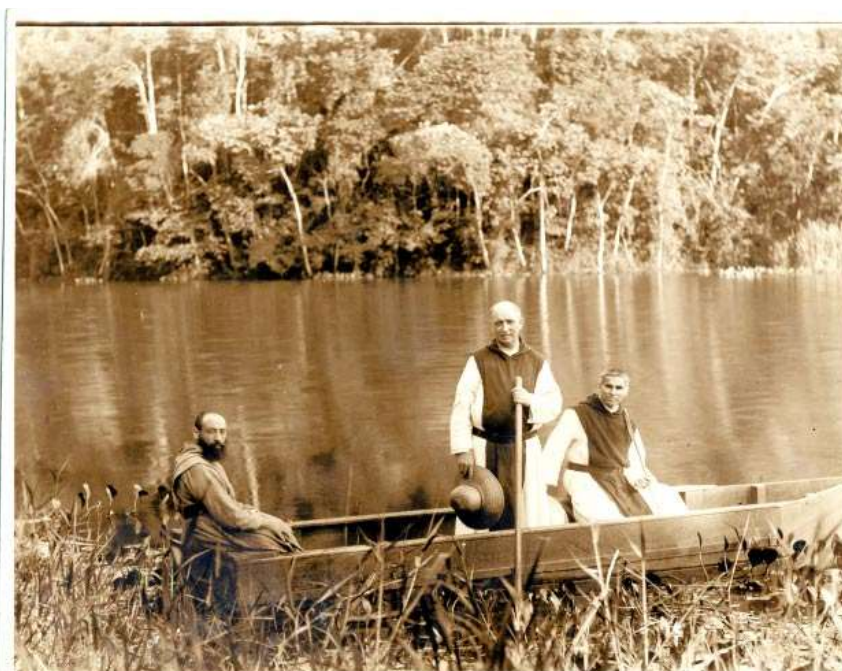


Figura 02: Monges Trapistas na represa por eles construída junto ao curso do Ribeirão da Serragem . Fonte: Arquivo Histórico Felix Guisard Filho (Área de Museus, Patrimônio e Arquivo Histórico da Prefeitura Municipal de Taubaté).